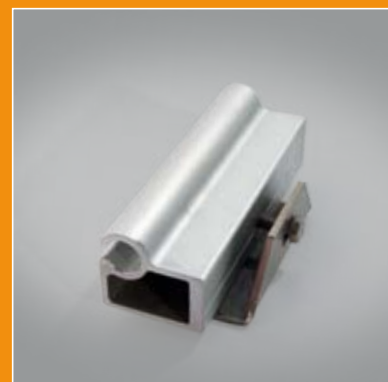




Le système à châssis tendeur Famu

Le système avec la technique interchangeable et rapide



Le système à châssis tendeur FAMU offre la possibilité d'un emploi individuel pour des décorations de façades de tout ordre de grandeur. Les profils alu anodisés garantissent la stabilité et complètent un message bien réussi de publicité, sans trop se mettre en valeur.

Le changement d'images se fait grâce à un système de tension simple mais efficace, dans un temps de montage très court, et suivant sa grandeur, il peut s'effectuer par une seule personne.

Ainsi des stands de foire ou des inscriptions de boutiques peuvent être adaptés aux conditions présentes et transmettre des accords harmonieux avec le produit imprimé.

Nous vous soumettons volontiers un concept adapté à vos besoins.